

Эскиз предварительный.

1. Материал: лист стальной – 6мм (09Г2С). Строповочные петли рассчитаны на подъем порожнего резервуара.
2. Сварку производить полуавтоматом по ГОСТ 14 771-76 *в среде углекислого газа. Обеспечить герметичность наружных швов.
3. Катет сварных швов по наименьшей толщине металла.
4. Степень очистки поверхности от окислов вторая по ГОСТ 9.402-2004.
5. Готовое изделие покрыть:
 Внутренняя поверхность грунтом ГФ-017 двумя слоями. Эмаль ПФ-115 один слой.
 Наружная поверхность полимерно-битумной мастикой слоем 4 мм.
6. Испытания емкости произвести согласно ТТ 704-1-158.83
7. Патрубки загрузки и разгрузки емкости снабдить быстросъемными соединениями (пожарная гайка) ДУ-80 (G3) и ДУ-50 (G2)
8. Опоры резервуара типовые – 630-1620-1 ОСТ 26-2091-93
9. Заземление резервуара с противоположных сторон.

| | | | | | | | | |
|----------|----------|----------|-------|-----------------|---------------------------------|---------------------|----------|-----------|
| | | | | ТТ-704-1-158.83 | | | | |
| Изм. | Лист | № докум. | Подп. | Дата | Резервуар V=85,0 м ³ | Лит. | Масса | Масштаб |
| Разраб. | Куршаков | | | 23.11.2015 | | | 10046,43 | 1:1 |
| Пров. | Черных | | | | | Лист | 1 | Листов |
| Т.контр. | | | | | | | | 2 |
| Н.контр. | | | | | | АМЭнерго | | |
| Утв. | Ольхов | | | | | ООО "Спецрезервуар" | | |
| | | | | | | Копировал | | Формат А2 |

Перв. примен.

Справ. №

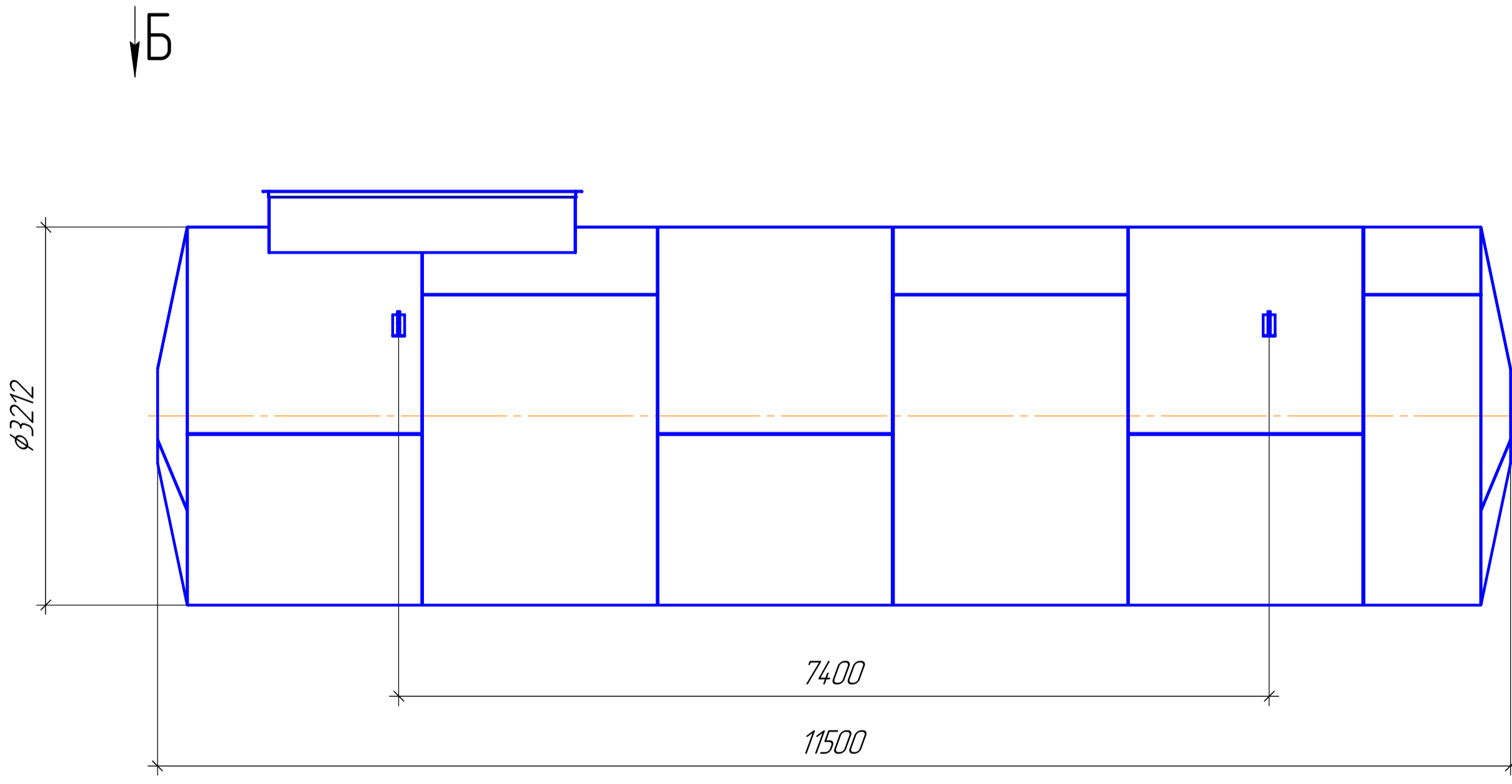
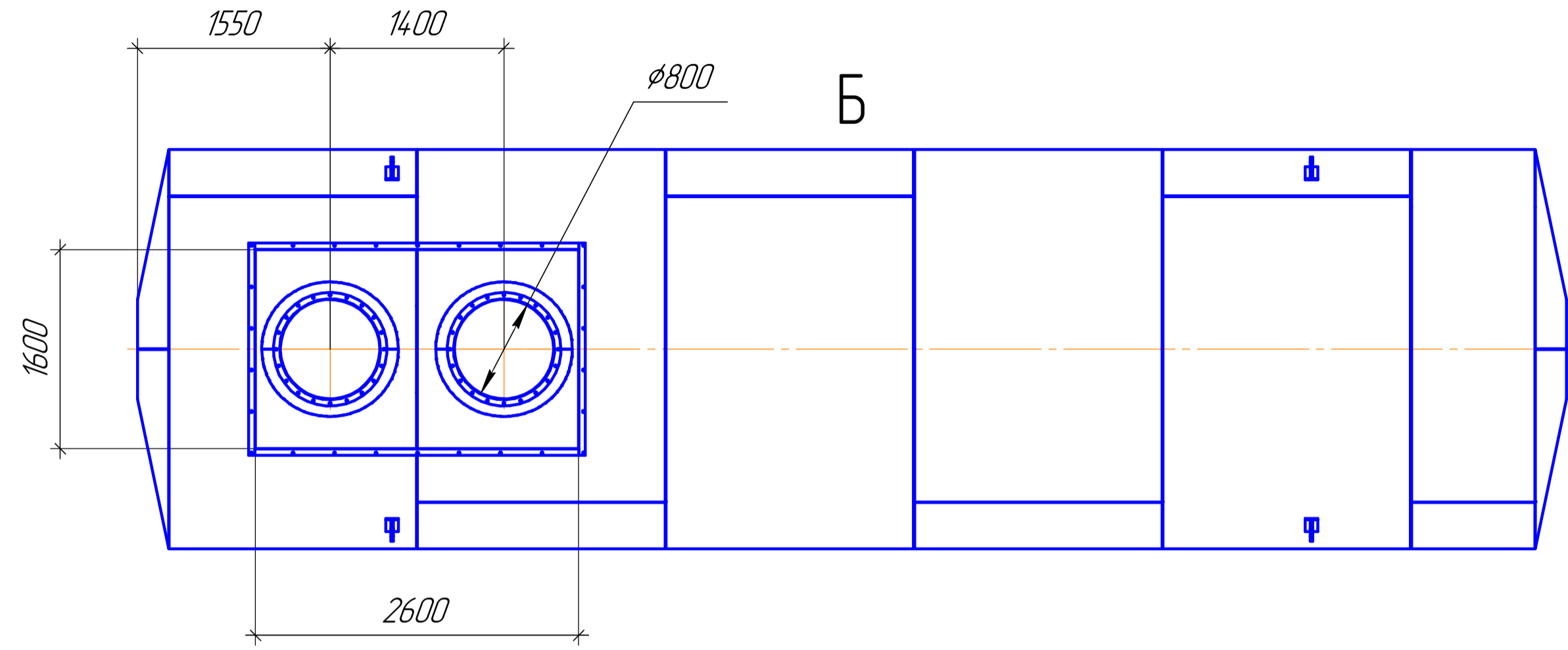
Подп. и дата

Инв. № дубл.

Взам. инв. №

Подп. и дата

Инв. № подл.



| | |
|--------------|--------------|
| Инд. № подл. | Подп. и дата |
| Взам. инд. № | Инд. № дубл. |
| Подп. и дата | |

| | | | | |
|------|------|----------|-------|------|
| Изм. | Лист | № докум. | Подп. | Дата |
| | | | | |